

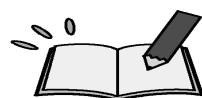
# 3年学年通信

大津市立皇子山中学校  
2016. 4. 27 (水) 第3号

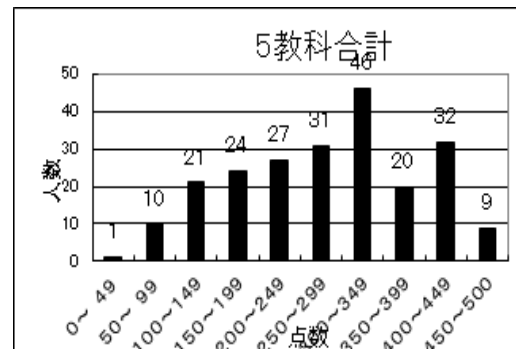
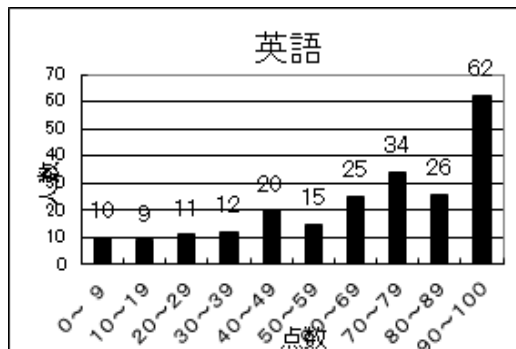
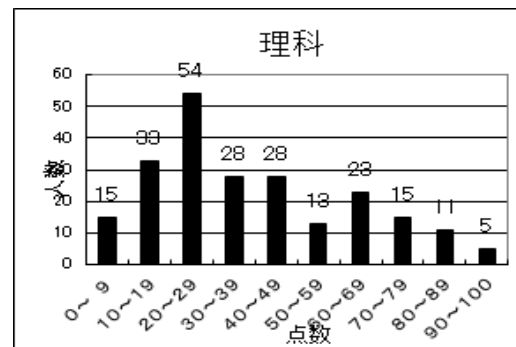
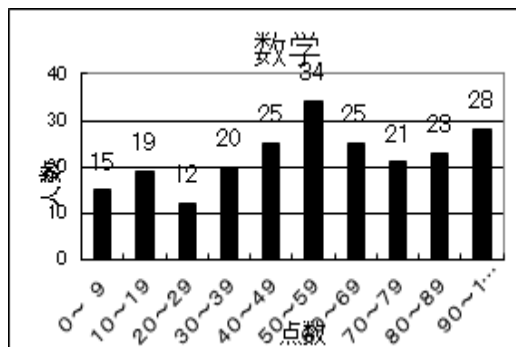
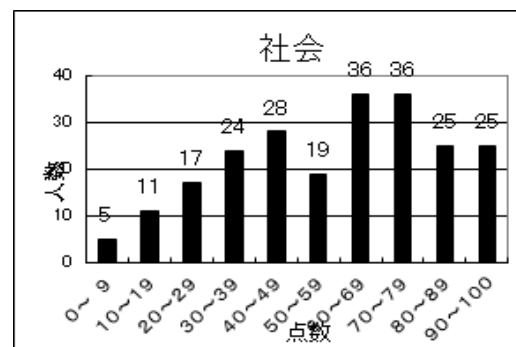
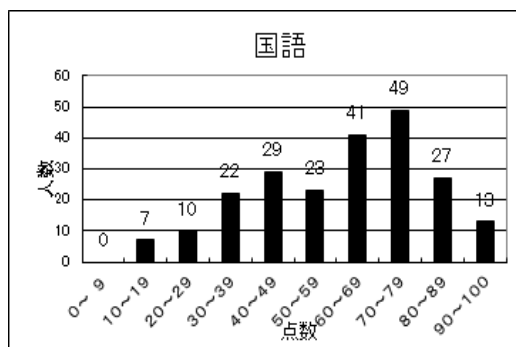
## 第1回実力テスト結果

4 / 13実施

	国語	社会	数学	理科	英語	5教科
平均点	61.1	58.6	54.1	39.0	66.5	279.4




【分布グラフ】



### 【講評】


**国語** 1. 2年生までの範囲でしたので、読みやすい文章とくせのない問いでした。記述式で必ず入れる語句を入れ忘れたり、抜き出しの時に写し間違えたりという初歩的なミスがまだ見られます。今回程度のやさしい文章に読み慣れておくこと、また、少し難しめの論理的な文章を朝読書の時間を活用して読んでおくことをお勧めします。慣用句・ことわざ・故事成語については、知識として覚えるだけでなく、日常生活で使い慣れ、自分の言葉の一部にしてしまうのが良いでしょう。



**社会**  地理の基本的な問題を出題しました。出来としてはまずまずでした。ただ、記述式問題の答え方が気になりました。記述式の問いの答え方として、指定された語句の使用はないか、着目して答える内容はないかなど問題の主旨をきっちりと理解した上で答えなければなりません。それができていないと正解ではありません。記述式は配点が高いので、しっかり注意して答えてください。次の実力テストは日本地理全範囲となります。教科書や参考書などをしっかり見直してテストに臨んでください。

**数学** 1年生の範囲でしたので、計算や基本的な問題はよくできていました。しかし、文章題や関数の問題、図形の問題では、勘違いや間違いが多かったように思います。今回、復習していたつもりでも、できていない範囲や分野が誰にもあったと思います。第2回の実力テストに向け、計算はもちろんですが、方程式や関数、図形、確率など幅広く復習してテストに臨んでください。



**理科**  1年生の範囲から出題しましたが、実力テストに向けて努力できた人とそうでない人の差が大きいと感じられました。定期テストでは正答できた問題も、復習しないと忘れてしまうと実感できた人も多いのではないでしょうか。最低限重要な用語や計算・作図問題は整理して回答できるようにしてもらいたいです。難しいと感じた問題はそのままにせず、周りの友達に相談したり担当の理科の先生に聞くようにして、しっかり理解しておきましょう。次のテストでは確実に勉強して臨むようにしましょう。

**英語** 大問 **1** のリスニング問題、大問 **7** の長文問題は大変よくできていました。出題範囲はすべて1年生で学習した内容ばかりでしたが、基本的な文法事項がしっかりと理解できていない人がいるようです。例えば、主語が3人称単数のときは動詞に～sをつけないといけなかったことや、逆にdoやdoesを用いた疑問文のときは主語が三人称単数のときでも動詞の形は原形を使わないといけなかったことなどです。また、正確なつづりで文字を書くよう心がけましょう。そのためには単語を書いて覚えるときに、発音しながら書くことが効果的です。何度も繰り返していくうちに文字と発音の関係が少しずつわかってきて、初めて見る単語でもその読み方がおおよそわかるようになってきます。「Practice makes perfect!!」



裏面あります。

☆5月行事予定

日	曜	1	2	3	4	5	6	行事予定
1	日							
2	月							登校指導 専門委員会
3	火							憲法記念の日
4	水							みどりの日 
5	木							こどもの日
6	金							⑤生徒総会議案書討議
7	土							
8	日							
9	月	数テ	社テ	理テ	英テ	国テ	*	第2回実力テスト 尿検査① 学校公開週間(～15日) 部停
10	火							尿検査②
11	水						*	朝の人権放送 内科検診1、2組 歯科検診6、7組 部停
12	木							進路説明会&修学旅行説明会(15:30～16:40)
13	金							⑤参観⑥PTA総会 部活清掃 簡単清掃
14	土							
15	日							
16	月							登校指導 ①生徒総会
17	火							善行・迷惑調査 内科検診3、4組
18	水						*	内科検診5、6、7組
19	木						*	春季総体① 吹奏楽祭 臨時ハス11:00 簡単清掃
20	金						*	春季総体② 臨時ハス11:00 簡単清掃
21	土							部停
22	日							部停
23	月							⑤参観(地域関係者による) 部停
24	火							部停
25	水							部停
26	木	英テ	国テ	理テ	数テ	*	*	中間テスト① 学費引き落とし日 簡単清掃 部停
27	金	社テ					*	中間テスト②
28	土							
29	日							
30	月							教育実習開始 心臓2次検診
31	火							県交歓スポーツ大会 ⑥修学旅行前日指導 尿検査2次 3年部停